

CỘNG HÒA XÃ HỘI CHỦ NGHĨA VIỆT NAM

Độc lập – Tự do – Hạnh phúc

BẢN TỰ CÔNG BỐ SẢN PHẨM

Số: 20/BM/2024

I. Thông tin về tổ chức, cá nhân tự công bố sản phẩm

Tên tổ chức, cá nhân: **CÔNG TY CỔ PHẦN BÁNH MỨT KẸO BẢO MINH**

Địa chỉ: Lô B2-3-3a, Khu công nghiệp Nam Thăng Long (khu B), Phường Thụy Phương, Quận Bắc Từ Liêm, Thành phố Hà Nội.

Điện thoại: 0243.7192355; Fax: 0243.7191466

Email: banhkeobaominh@gmail.com

Mã số doanh nghiệp: 0101966872.

Công ty cổ phần bánh mứt kẹo Bảo Minh đã được cấp giấy:

1. Chứng nhận hệ thống quản lý an toàn thực phẩm ISO 22000:2018
2. Chứng nhận hệ thống Phân tích mối nguy và kiểm soát điểm tới hạn – HACCP

II. Thông tin về sản phẩm

1. Tên sản phẩm: BÁNH PÍA CHAY BẢO MINH

2. Thành phần: Đậu xanh, đường kính, bột mì, dầu thực vật, sầu riêng, mứt bí, mạch nha, bột nếp, tinh bột sắn, dextrose monohydrate, chất làm ẩm (422), nước sạch, muối tinh, hương liệu tổng hợp (hương sầu riêng), chất bảo quản (202).

3. Thời hạn sử dụng sản phẩm: 90 ngày kể từ ngày sản xuất, bảo quản ở nhiệt độ thường.

4. Quy cách đóng gói và chất liệu bao bì:

- Chất liệu bao bì: Sản phẩm được bao gói bằng màng OPP/SCPP, khay nhựa PET, bao bì OPP/MPET/SCPP, hộp giấy đảm bảo an toàn thực phẩm theo quy định của Bộ Y tế.

- Quy cách đóng gói:

Khối lượng tịnh: 30 g/gói, 35 g/gói, 36 g/gói, 40 g/gói, 45 g/gói, 48 g/gói, 50 g/gói, 52 g/gói, 54 g/gói, 55 g/gói, 56 g/gói, 58 g/gói, 60 g/gói, 62 g/gói, 64 g/gói, 65 g/gói, 66 g/gói, 68 g/gói, 70 g/gói, 72 g/gói, 74 g/gói, 75 g/gói, 76 g/gói, 78 g/gói, 80 g/gói, 90 g/gói, 92 g/gói, 96 g/gói, 100 g/gói, 110 g/gói, 120 g/gói, 130 g/gói, 140 g/gói, 150 g/gói, 160 g/gói, 170 g/gói, 180 g/gói, 190 g/gói, 200 g/gói, 220 g/gói, 250 g/gói, 270 g/gói, 280 g/gói, 290 g/gói, 300 g/gói, 310 g/gói, 320 g/gói, 340 g/gói, 350 g/gói, 360 g/gói, 370 g/gói, 380 g/gói, 400 g/gói, 420 g/gói, 440 g/gói, 450 g/gói, 460 g/gói, 480 g/gói, 500 g/gói, 550 g/gói, 600 g/gói, 700 g/gói, 750 g/gói, 800 g/gói, 850 g/gói, 900 g/gói, 950 g/gói, 1 kg/gói.

Hoặc đóng gói theo nhu cầu kinh doanh của đơn vị.

III. Mẫu nhãn sản phẩm dự kiến:

Sản phẩm của: **CÔNG TY CỔ PHẦN BÁNH MỨT KẸO BẢO MINH**

Địa chỉ: Lô B2-3-3a, Khu công nghiệp Nam Thăng Long (khu B), P. Thụy Phương, Q. Bắc Từ Liêm, TP. Hà Nội.

Cửa hàng giới thiệu sản phẩm: Số 12 Hàng Than – Q. Ba Đình – TP. Hà Nội.

Hotline: 1900636443

ISO 22000 : 2018

Website: www.banhbaominh.com

Sản xuất tại:

1. CÔNG TY CỔ PHẦN BÁNH MỨT KẸO BẢO MINH (A)

Địa chỉ: Lô B2-3-3a, Khu công nghiệp Nam Thăng Long (khu B), P. Thụy Phương, Q. Bắc Từ Liêm, TP. Hà Nội.

2. CÔNG TY CỔ PHẦN BÁNH MỨT KẸO BẢO MINH - CHI NHÁNH PHÍA NAM (B)

Địa chỉ: Lô số 54 Đường số 2, Khu công nghiệp Tân Tạo, P. Tân Tạo A, Q. Bình Tân, TP. Hồ Chí Minh.

Ghi chú: Ký hiệu nơi sản xuất xem cạnh ngày sản xuất.

BÁNH PÍA CHAY BẢO MINH

Thành phần: Đậu xanh, đường kính, bột mì, dầu thực vật, sầu riêng, mứt bí, mạch nha, bột nếp, tinh bột sắn, dextrose monohydrate, chất làm ẩm (422), nước sạch, muối tinh, hương liệu tổng hợp (hương sầu riêng), chất bảo quản (202).

THÔNG TIN DINH DƯỠNG (NUTRITION FACTS)

Thành phần dinh dưỡng	Trên 100 g		% giá trị dinh dưỡng tham chiếu (NRV)
Năng lượng (Energy)	332.3	kcal	-
Chất đạm (Protein)	5.6	g	-
Carbohydrate	54.3	g	18 %
Đường tổng số (Total Sugars)	34.4	g	-
Chất béo (Fat)	10.2	g	18 %
Chất béo bão hoà (Saturated Fat)	4.2	g	21 %
Natri (Sodium)	57.7	mg	3 %

% giá trị dinh dưỡng tham chiếu (nutrient reference values – NRV) là tỷ lệ đáp ứng nhu cầu dinh dưỡng hàng ngày (với khẩu phần 2000 Kcal) của mỗi thành phần dinh dưỡng có trong 100 g thực phẩm.

196c
ÔNG
Ổ PH
H M
AOM
LIÊN

Ngày sản xuất, hạn sử dụng, khối lượng tịnh: In trên bao bì.

Thông tin, cảnh báo: Không sử dụng sản phẩm hết hạn.

Sản phẩm có chứa lúa mì.

Hướng dẫn sử dụng và bảo quản:

- * Sản phẩm chín ăn liền.
- * Bảo quản ở nhiệt độ thường, để nơi sạch sẽ, thoáng mát, tránh ánh nắng trực tiếp.

Sản xuất theo TCCS 20:2024/BM. Bản tự công bố số: 20/BM/2024

Xuất xứ: Việt Nam.



IV. Yêu cầu về an toàn thực phẩm:

* Công ty sản xuất, kinh doanh thực phẩm đạt yêu cầu an toàn thực phẩm theo :

- Thông tư số 24/2019/TT-BYT Thông tư quy định về quản lý và sử dụng phụ gia thực phẩm.
- Thông tư số 17/2023/TT-BYT Sửa đổi, bổ sung và bãi bỏ một số văn bản quy phạm pháp luật về an toàn thực phẩm do Bộ trưởng Bộ Y tế ban hành.
- Quyết định số 46/2007/QĐ-BYT về việc ban hành quy định giới hạn tối đa ô nhiễm sinh học và hóa học trong thực phẩm.
- Nghị định 43/2017/NĐ-CP nghị định về nhãn hàng hóa.
- Thông tư số 05/2019/TT-BKHCHN thông tư quy định chi tiết thi hành một số điều của nghị định số 43/2017/NĐ-CP ngày 14 tháng 4 năm 2017 của Chính phủ về nhãn hàng hóa.
- Nghị định số 111/2021/NĐ-CP nghị định sửa đổi, bổ sung một số điều nghị định số 43/2017/NĐ-CP ngày 14 tháng 4 năm 2017 của Chính phủ về nhãn hàng hóa.
- Quy chuẩn kỹ thuật quốc gia đối với giới hạn ô nhiễm độc tố vi nấm trong thực phẩm : QCVN 8-1:2011/BYT.
- Quy chuẩn kỹ thuật quốc gia đối với giới hạn ô nhiễm kim loại nặng trong thực phẩm : QCVN 8-2:2011/BYT.
- Quy chuẩn kỹ thuật quốc gia đối với ô nhiễm vi sinh vật trong thực phẩm: QCVN 8-3: 2012/BYT.

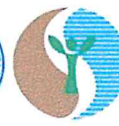
* Chúng tôi xin cam kết thực hiện đầy đủ các quy định của pháp luật về an toàn thực phẩm và hoàn toàn chịu trách nhiệm về tính pháp lý của hồ sơ công bố và chất lượng, an toàn thực phẩm đối với sản phẩm đã công bố. *W*

Hà Nội, ngày 23 tháng 08 năm 2024

ĐẠI DIỆN TỔ CHỨC, CÁ NHÂN *W*



TỔNG GIÁM ĐỐC
Ngô Thị Linh



Mã số/ Code: DV240810.16/01.1

PHIẾU KẾT QUẢ THỬ NGHIỆM/ TEST RESULT

I. THÔNG TIN CHUNG/ GENERAL INFORMATION

1. Tên Khách hàng/ Customer's Name : CÔNG TY CỔ PHẦN BÁNH MỨT KẸO BẢO MINH
2. Địa chỉ/ Address : Lô B2-3-3A Khu Công Nghiệp Nam Thăng Long (Khu B), Phường Thụy Phương, Quận Bắc Từ Liêm, Hà Nội
3. Tên mẫu thử/ Name of Sample : BÁNH PÍA CHAY BẢO MINH
4. Mô tả mẫu/ Sample Description : Mẫu nguyên thành phẩm, đựng trong túi kín, NSX: 07/08/2024, HSD: 04/11/2024
5. Ngày nhận mẫu/ Date sample received : 10/08/2024
6. Thời gian lưu mẫu/ Sample retention time : Lưu mẫu 15 ngày sau thử nghiệm
7. Ngày thử nghiệm/ Date of test : 10/08/2024-19/08/2024
8. Ngày trả kết quả/ Date of issue : 19/08/2024

II. KẾT QUẢ THỬ NGHIỆM/ RESULT TABLE

STT No.	Chỉ tiêu Parameter(s)	Đơn vị Unit	Kết quả Result(s)	Phương pháp thử Test Method	Giới hạn cho phép
1	Trạng thái cảm quan	-	Sản phẩm có hình tròn. Vỏ bánh có màu vàng, không bị cháy. Nhân bánh là nhân nhuyển. Mùi, vị đặc trưng cho sản phẩm	VNT.H.03.V.42	TCCS/ GMP
2	Hàm lượng ẩm	%	28,76	TCVN 4069:2009	TCCS/ GMP
3	Trị số axit	mgKOH/g	0,81	Ref. TCVN 6127:2010	TCCS/ GMP
4	Trị số peroxit	meq/kg	KPH (LOD = 0,1)	Ref. TCVN 6121:2018	TCCS/ GMP
5	Đường tổng số	%	34,44	TCVN 4074:2009	TCCS/ GMP

1. Các kết quả thử nghiệm ghi trong phiếu này chỉ có giá trị đối với mẫu thử nghiệm/ Test result in this report are valid only for the items tested.
2. Không được trích dẫn một phần kết quả này nếu không được sự đồng ý của VNTTEST/ This report will not be reproduced or republished without VNTTEST approval.
3. Tên mẫu và tên khách hàng được ghi theo yêu cầu của khách hàng/ Name of sample and customer are written as customer's request.
4. Các chỉ tiêu được công nhận ISO/IEC 17025:2017 đánh dấu (*), thực hiện bởi nhà thầu phụ đánh dấu (**)/ Items are accredited ISO/IEC 17025:2017 (*), Items are tested by subcontractors (**).
5. Chỉ tiêu được Bộ Nông nghiệp & Phát triển nông thôn chỉ định đánh dấu (a), được Bộ Tài nguyên & Môi trường cấp giấy chứng nhận Vimcerts đánh dấu (b)/ Items designated by Ministry of agriculture and rural development (a), The Ministry of Natural Resources and Environment issued a certificate of eligibility to provide environmental monitoring services (b).
6. Không nhận khiếu nại trong trường hợp không có mẫu lưu hoặc hết hạn lưu mẫu theo quy định/ We shall not accept any complaint in case the retention samples are expired or lack of retention samples.



Mã số/ Code: DV240810.16/01.1

STT No.	Chỉ tiêu Parameter(s)	Đơn vị Unit	Kết quả Result(s)	Phương pháp thử Test Method	Giới hạn cho phép
6	Protein	%	5,64	Ref. TCVN 8125:2015	TCCS/ GMP
7	Carbohydrate	%	54,35	VNT.H.03.Fo.187	TCCS/ GMP
8	Béo tổng*	%	10,26	TCVN 4072:2009	TCCS/ GMP
9	Chất bảo quản: Kali Sorbat (E202)*	mg/kg	434,46	TCVN 8122:2009	1000
10	Aflatoxin tổng (B1, B2, G1, G2)*	µg/kg	KPH (LOD = 1,2)	VNT.H.03.Fo.78 (2021) (Ref. AOAC 994.08)	4
11	Aflatoxin B1*	µg/kg	KPH (LOD = 1,2)	VNT.H.03.Fo.78 (2021) (Ref. AOAC 994.08)	2
12	Ochratoxin A (OTA)*	µg/kg	KPH (LOD = 0,5)	VNT.H.03.Fo.79 (2021)	3
13	Deoxynivalenol (DON)*	µg/kg	KPH (LOD = 30)	VNT.H.03.Fo.180 (2021)	500
14	Zearalenone (ZEN)*	µg/kg	KPH (LOD = 3)	VNT.H.03.Fo.181 (2021)	50
15	Cadimi (Cd)*	mg/kg	KPH (LOD = 0,01)	TCVN 8126:2009	0,2
16	Chì (Pb)*	mg/kg	KPH (LOD = 0,025)	TCVN 8126:2009	0,2
17	Arsen (As)*	mg/kg	KPH (LOD = 0,05)	VNT.H.03.Fo.98 (2022)	1
18	Dư lượng hóa chất BVTV: Endosulfan	mg/kg	KPH (LOD = 0,01)	VNT.H.03.Fo.151 (Ref. AOAC 2007.01)	-
19	Tổng số vi sinh vật hiếu khí*	CFU/g	2,2 x 10 ²	TCVN 4884-1:2015	10 ⁴
20	Tổng số nấm men - nấm mốc*	CFU/g	KPH (LOD = 10)	TCVN 8275-2:2010	10 ²
21	Coliforms*	CFU/g	KPH (LOD = 10)	TCVN 6848:2007	10
22	E. coli*	CFU/g	KPH (LOD = 10)	TCVN 7924-2:2008	3
23	Staphylococci dương tính với coagulase*	CFU/g	KPH (LOD = 10)	TCVN 4830-1:2005	10
24	Clostridium perfringens*	CFU/g	KPH (LOD = 10)	TCVN 4991:2005	10

- Các kết quả thử nghiệm ghi trong phiếu này chỉ có giá trị đối với mẫu thử nghiệm/ Test result in this report are valid only for the items tested.
- Không được trích dẫn một phần kết quả này nếu không được sự đồng ý của VNTEST/ This report will not be reproduced or republished without VNTEST approval.
- Tên mẫu và tên khách hàng được ghi theo yêu cầu của khách hàng/ Name of sample and customer are written as customer's request.
- Các chỉ tiêu được công nhận ISO/IEC 17025:2017 đánh dấu (*), thực hiện bởi nhà thầu phụ đánh dấu (**)/ Items are accredited ISO/IEC 17025:2017 (*), Items are tested by subcontractors (**).
- Chỉ tiêu được Bộ Nông nghiệp & Phát triển nông thôn chỉ định đánh dấu (a), được Bộ Tài nguyên & Môi trường cấp giấy chứng nhận Vincerts đánh dấu (b)/ Items designated by Ministry of agriculture and rural development (a), The Ministry of Natural Resources and Environment issued a certificate of eligibility to provide environmental monitoring services (b).
- Không nhận khiếu nại trong trường hợp không có mẫu lưu hoặc hết hạn lưu mẫu theo quy định/ We shall not accept any complaint in case the retention samples are expired or lack of retention samples.



Mã số/ Code: DV240810.16/01.1

STT No.	Chỉ tiêu Parameter(s)	Đơn vị Unit	Kết quả Result(s)	Phương pháp thử Test Method	Giới hạn cho phép
25	<i>Bacillus cereus</i> *	CFU/g	KPH (LOD = 10)	TCVN 4992:2005	10
26	<i>Salmonella spp.</i> *	/25g	KPH	TCVN 10780-1:2017	KPH

Ghi chú/ Note:

- KPH: Không phát hiện.
- LOD: Giới hạn phát hiện của phương pháp.
- Thuốc BVTV: Thuốc bảo vệ thực vật
- (1): Tiêu chuẩn cơ sở công ty Công ty Cổ phần bánh mứt kẹo Bảo Minh
- (2): Thông tư 24/2019/TT-BYT: Thông tư quy định về quản lý và sử dụng phụ gia thực phẩm
- (3): QCVN 8-1:2011/BYT: Quy chuẩn kỹ thuật quốc gia đối với giới hạn ô nhiễm độc tố vi nấm trong thực phẩm
- (4): QCVN 8-2:2011/BYT: Quy chuẩn kỹ thuật quốc gia đối với giới hạn ô nhiễm kim loại nặng trong thực phẩm
- (5): Quyết định 46/2007/QĐ-BYT: Quyết định về việc ban hành quy định giới hạn tối đa ô nhiễm sinh học và hóa học trong thực phẩm
- (-): Không quy định



PHÒNG KIỂM NGHIỆM
 QC Manager

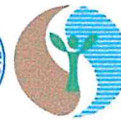
VŨ THỊ KIM THANH

VIỆN TRƯỞNG
 DIRECTOR



THS TRỊNH CÔNG SƠN

1. Các kết quả thử nghiệm ghi trong phiếu này chỉ có giá trị đối với mẫu thử nghiệm/ Test result in this report are valid only for the items tested.
2. Không được trích dẫn một phần kết quả này nếu không được sự đồng ý của VNTEST/ This report will not be republished or republished without VNTEST approval.
3. Tên mẫu và tên khách hàng được ghi theo yêu cầu của khách hàng/ Name of sample and customer are written as customer's request.
4. Các chỉ tiêu được công nhận ISO/IEC 17025:2017 đánh dấu (*), thực hiện bởi nhà thầu phụ đánh dấu (**)/ Items are accredited ISO/IEC 17025:2017 (*), Items are tested by subcontractors (**).
5. Chỉ tiêu được Bộ Nông nghiệp & Phát triển nông thôn chỉ định đánh dấu (a), được Bộ Tài nguyên & Môi trường cấp giấy chứng nhận Vimcerts đánh dấu (b)/ Items designated by Ministry of agriculture and rural development (a), The Ministry of Natural Resources and Environment issued a certificate of eligibility to provide environmental monitoring services (b).
6. Không nhận khiếu nại trong trường hợp không có mẫu lưu hoặc hết hạn lưu mẫu theo quy định/ We shall not accept any complaint in case the retention samples are expired or lack of retention samples.



Mã số/ Code: DV240810.16/01.2

PHIẾU KẾT QUẢ THỬ NGHIỆM/ TEST RESULT

I. THÔNG TIN CHUNG/ GENERAL INFORMATION

1. Tên Khách hàng/ Customer's Name : CÔNG TY CỔ PHẦN BÁNH MỨT KẸO BẢO MINH
2. Địa chỉ/ Address : Lô B2-3-3A Khu Công Nghiệp Nam Thăng Long (Khu B), Phường Thụy Phương, Quận Bắc Từ Liêm, Hà Nội
3. Tên mẫu thử/ Name of Sample : BÁNH PÍA CHAY BẢO MINH
4. Mô tả mẫu/ Sample Description : Mẫu nguyên thành phẩm, đựng trong túi kín, NSX: 07/08/2024, HSD: 04/11/2024
5. Ngày nhận mẫu/ Date sample received : 10/08/2024
6. Thời gian lưu mẫu/ Sample retention time : Lưu mẫu 15 ngày sau thử nghiệm
7. Ngày thử nghiệm/ Date of test : 10/08/2024-19/08/2024
8. Ngày trả kết quả/ Date of issue : 19/08/2024

II. KẾT QUẢ THỬ NGHIỆM/ RESULT TABLE

STT No.	Chỉ tiêu Parameter(s)	Đơn vị Unit	Kết quả Result(s)	Phương pháp thử Test Method
1	Năng lượng (Energy)	Kcal/100g	332,3	VNT.H.03.Fo.277
2	Chất đạm (Protein)	%	5,64	Ref. TCVN 8125:2015
3	Carbohydrate	%	54,35	VNT.H.03.Fo.187
4	Đường tổng số (Total Sugars)	%	34,44	TCVN 4074:2009
5	Chất béo (Fat)*	%	10,26	TCVN 4072:2009
6	Chất béo bão hòa (Saturated Fat)	%	4,23	AOAC 996.06

1. Các kết quả thử nghiệm ghi trong phiếu này chỉ có giá trị đối với mẫu thử nghiệm/ Test result in this report are valid only for the items tested.
2. Không được trích dẫn một phần kết quả này nếu không được sự đồng ý của VNTEST/ This report will not be reproduced or republished without VNTEST approval.
3. Tên mẫu và tên khách hàng được ghi theo yêu cầu của khách hàng/ Name of sample and customer are written as customer's request.
4. Các chỉ tiêu được công nhận ISO/IEC 17025:2017 đánh dấu (*), thực hiện bởi nhà thầu phụ đánh dấu (**)/ Items are accredited ISO/IEC 17025:2017 (*), Items are tested by subcontractors (**).
5. Chỉ tiêu được Bộ Nông nghiệp & Phát triển nông thôn chỉ định đánh dấu (a), được Bộ Tài nguyên & Môi trường cấp giấy chứng nhận Vimcerts đánh dấu (b)/ Items designated by Ministry of agriculture and rural development (a), The Ministry of Natural Resources and Environment issued a certificate of eligibility to provide environmental monitoring services (b).
6. Không nhận khiếu nại trong trường hợp không có mẫu lưu hoặc hết hạn lưu mẫu theo quy định/ We shall not accept any complaint in case the retention samples are expired or lack of retention samples.



Mã số/ Code: DV240810.16/01.2

STT No.	Chỉ tiêu Parameter(s)	Đơn vị Unit	Kết quả Result(s)	Phương pháp thử Test Method
7	Natri (Sodium)	mg/100g	57,75	TCVN 10916:2015
8	Bảng thành phần dinh dưỡng/ Nutrition facts	-	Xem bảng đính kèm	-

Ghi chú/ Note:

- Kết quả chỉ có giá trị trên mẫu thử. Biểu mẫu bảng dinh dưỡng chỉ có giá trị tham khảo. Quý khách vui lòng xem quy định hiện hành/ Test results are valid only for test sample. The nutrition facts form is valid conference only. The customer should update it and comply with regulation currently.

PHÒNG KIỂM NGHIỆM
 QC Manager

VŨ THỊ KIM THANH

VIỆN TRƯỞNG
 DIRECTOR



THỊ TRINH CÔNG SƠN

- Các kết quả thử nghiệm ghi trong phiếu này chỉ có giá trị đối với mẫu thử nghiệm/ Test result in this report are valid only for the items tested.
- Không được trích dẫn một phần kết quả này nếu không được sự đồng ý của VNTEST/ This report will not be reproduced or republished without VNTEST approval.
- Tên mẫu và tên khách hàng được ghi theo yêu cầu của khách hàng/ Name of sample and customer are written as customer's request.
- Các chỉ tiêu được công nhận ISO/IEC 17025:2017 đánh dấu (*), thực hiện bởi nhà thầu phụ đánh dấu (**)/ Items are accredited ISO/IEC 17025:2017 (*), Items are tested by subcontractors (**).
- Chỉ tiêu được Bộ Nông nghiệp & Phát triển nông thôn chỉ định đánh dấu (a), được Bộ Tài nguyên & Môi trường cấp giấy chứng nhận Vimcerts đánh dấu (b)/ Items designated by Ministry of agriculture and rural development (a), The Ministry of Natural Resources and Environment issued a certificate of eligibility to provide environmental monitoring services (b).
- Không nhận khiếu nại trong trường hợp không có mẫu lưu hoặc hết hạn lưu mẫu theo quy định/ We shall not accept any complaint in case the retention samples are expired or lack of retention samples.



BẢNG THÀNH PHẦN DINH DƯỠNG/ NUTRITION FACTS

THÔNG TIN DINH DƯỠNG (NUTRITION FACTS)			
Thành phần dinh dưỡng	Trên 100 g		% giá trị dinh dưỡng tham chiếu (NRV)*
Năng lượng (Energy)	332.3	Kcal	-
Chất đạm (Protein)	5.6	g	-
Carbohydrate	54.3	g	18%
Đường tổng số (Total Sugars)	34.4	g	-
Chất béo (Fat)	10.2	g	18%
Chất béo bão hoà (Saturated Fat)	4.2	g	21%
Natri (Sodium)	57.7	mg	3%

* % giá trị dinh dưỡng tham chiếu được tính dựa trên chế độ ăn 2.000kcal/người/ngày.

- Các kết quả thử nghiệm ghi trong phiếu này chỉ có giá trị đối với mẫu thử nghiệm/ Test result in this report are valid only for the items tested.
- Không được trích dẫn một phần kết quả này nếu không được sự đồng ý của VNTEST/ This report will not be reproduced or republished without VNTEST approval.
- Tên mẫu và tên khách hàng được ghi theo yêu cầu của khách hàng/ Name of sample and customer are written as customer's request.
- Các chỉ tiêu được công nhận ISO/IEC 17025:2017 đánh dấu (*), thực hiện bởi nhà thầu phụ đánh dấu (**)/ Items are accredited ISO/IEC 17025:2017 (*), Items are tested by subcontractors (**).
- Chỉ tiêu được Bộ Nông nghiệp & Phát triển nông thôn chỉ định đánh dấu (a), được Bộ Tài nguyên & Môi trường cấp giấy chứng nhận Vimcerts đánh dấu (b)/ Items designated by Ministry of agriculture and rural development (a), The Ministry of Natural Resources and Environment issued a certificate of eligibility to provide environmental monitoring services (b).
- Không nhận khiếu nại trong trường hợp không có mẫu lưu hoặc hết hạn lưu mẫu theo quy định/ We shall not accept any complaint in case the retention samples are expired or lack of retention samples.

CỘNG HÒA XÃ HỘI CHỦ NGHĨA VIỆT NAM
Độc lập – Tự do – Hạnh phúc
--- oOo ---

TỔNG GIÁM ĐỐC CÔNG TY CỔ PHẦN BÁNH MỨT KẸO BẢO MINH
QUYẾT ĐỊNH

(V/v: Ban hành tiêu chuẩn cơ sở)

Điều 1: Ban hành tiêu chuẩn cơ sở số: **TCCS 20:2024/BM**

Áp dụng cho sản phẩm: **BÁNH PÍA CHAY BẢO MINH**

Điều 2: Các ông (bà) trưởng phòng liên quan chịu trách nhiệm thi hành quyết định này.

Điều 3: Quyết định này có hiệu lực kể từ ngày ký ban hành.

Nơi nhận:

- Như điều 2

- Lưu HC

Hà Nội, ngày 23 tháng 08 năm 2024

TỔNG GIÁM ĐỐC CÔNG TY



TỔNG GIÁM ĐỐC
Ngô Thị Linh

CỘNG HÒA XÃ HỘI CHỦ NGHĨA VIỆT NAM
Độc lập – Tự do – Hạnh phúc

BẢN CÔNG BỐ TIÊU CHUẨN CƠ SỞ CHO SẢN PHẨM
BÁNH PÍA CHAY BẢO MINH
Số TCCS 20:2024/BM

CÔNG TY CỔ PHẦN BÁNH MÚT KẸO BẢO MINH

Địa chỉ: Lô B2-3-3a, Khu công nghiệp Nam Thăng Long (khu B), P. Thụy Phương,
Q. Bắc Từ Liêm, TP. Hà Nội.

Điện thoại: 0243.7192355 Fax: 0243.7191466

CÔNG BỐ

Sản phẩm: **BÁNH PÍA CHAY BẢO MINH**

Xuất xứ: **CÔNG TY CỔ PHẦN BÁNH MÚT KẸO BẢO MINH**

Địa chỉ: Lô B2-3-3a, Khu công nghiệp Nam Thăng Long (khu B), P. Thụy
Phương, Q. Bắc Từ Liêm, TP. Hà Nội.

Điện thoại: 0243.7192355 Fax: 0243.7191466

Phù hợp với quy định an toàn thực phẩm theo: Quyết định 46/2007/QĐ-BYT về việc ban hành “Quy định giới hạn tối đa ô nhiễm sinh học và hóa học trong thực phẩm”; QCVN 8-1: 2011/BYT về giới hạn ô nhiễm độc tố vi nấm trong thực phẩm; QCVN 8-2: 2011/BYT về giới hạn ô nhiễm kim loại nặng trong thực phẩm; QCVN 8-3: 2012/BYT về ô nhiễm vi sinh vật trong thực phẩm; theo thông tư số 24/2019/TT-BYT thông tư quy định về quản lý và sử dụng phụ gia thực phẩm; Nghị định 43/2017/NĐ-CP nghị định về nhãn hàng hóa; Thông tư số 05/2019/TT-BKHHCN thông tư quy định chi tiết thi hành một số điều của nghị định số 43/2017/NĐ-CP; Nghị định số 111/2021/NĐ-CP nghị định sửa đổi, bổ sung một số điều nghị định số 43/2017/NĐ-CP ngày 14 tháng 4 năm 2017 của chính phủ về nhãn hàng hoá; Thông tư số 17/2023/TT-BYT Sửa đổi, bổ sung và bãi bỏ một số văn bản quy phạm pháp luật về an toàn thực phẩm do Bộ trưởng Bộ Y tế ban hành.

BẢN THÔNG TIN CHI TIẾT VỀ SẢN PHẨM

SỞ KẾ HOẠCH VÀ ĐẦU TƯ THÀNH PHỐ HÀ NỘI	Tên nhóm sản phẩm	Số TCCS 20:2024/BM
CÔNG TY CỔ PHẦN BÁNH MỨT KẸO BẢO MINH	BÁNH PÍA CHAY BẢO MINH	Có hiệu lực từ ngày ký

1. Yêu cầu kỹ thuật:

1.1. Chỉ tiêu cảm quan:

STT	Tên chỉ tiêu	Yêu cầu
1	Trạng thái	Vỏ bánh có nhiều lớp. Nhân nhuyễn, mềm dẻo.
2	Màu sắc	Bánh có màu vàng đặc trưng của sản phẩm.
3	Mùi vị	Mùi, vị đặc trưng cho sản phẩm.

1.2. Chỉ tiêu hoá lý:

TT	Tên chỉ tiêu	Đơn vị tính	Mức công bố
1	Trị số axit	mg/g	≤ 4
2	Hàm lượng Carbohydrate	%	≥ 30
3	Hàm lượng đường tổng số	%	≥ 20
4	Hàm lượng Lipit (chất béo)	%	≥ 5
5	Hàm lượng protein	%	≥ 3
6	Hàm lượng ẩm	%	≤ 40

1.3. Các chỉ tiêu vi sinh vật:

TT	Tên chỉ tiêu	Đơn vị tính	Mức tối đa
1	Tổng số vi sinh vật hiếu khí	CFU/g	10^4
2	Coliforms	CFU/g	10
3	<i>E.coli</i>	CFU/g	3
4	<i>Staphylococcus aureus</i>	CFU/g	10
5	<i>Clostridium perfringens</i>	CFU/g	10
6	<i>Bacillus cereus</i>	CFU/g	10
7	Ts. Bào tử nấm mốc, men	CFU/g	10^2

1.4. Hàm lượng độc tố vi nấm: Theo QCVN 8-1:2011/BYT về giới hạn ô nhiễm độc tố vi nấm trong thực phẩm.

1.5. Hàm lượng kim loại nặng: Theo QCVN 8-2:2011/BYT về giới hạn ô nhiễm kim loại nặng trong thực phẩm.

1.6. Chất làm ẩm (422), chất bảo quản (202), hương liệu tổng hợp (hương sả riêng): Theo thông tư số 24/2019/TT-BYT thông tư quy định về quản lý và sử dụng phụ gia thực phẩm.

1.7. Thông tin dinh dưỡng:

THÔNG TIN DINH DƯỠNG (NUTRITION FACTS)			
Thành phần dinh dưỡng	Trên 100 g		% giá trị dinh dưỡng tham chiếu (NRV)
Năng lượng (Energy)	332.3	kcal	-
Chất đạm (Protein)	5.6	g	-
Carbohydrate	54.3	g	18 %
Đường tổng số (Total Sugars)	34.4	g	-
Chất béo (Fat)	10.2	g	18 %
Chất béo bão hoà (Saturated Fat)	4.2	g	21 %
Natri (Sodium)	57.7	mg	3 %
<i>% giá trị dinh dưỡng tham chiếu (nutrient reference values – NRV) là tỷ lệ đáp ứng nhu cầu dinh dưỡng hàng ngày (với khẩu phần 2000 Kcal) của mỗi thành phần dinh dưỡng có trong 100 g thực phẩm.</i>			

2. Thành phần:

Đậu xanh, đường kính, bột mì, dầu thực vật, sàu riêng, mứt bí, mạch nha, bột nếp, tinh bột sắn, dextrose monohydrate, chất làm ẩm (422), nước sạch, muối tinh, hương liệu tổng hợp (hương sàu riêng), chất bảo quản (202).

3. Thời hạn sử dụng:

- 90 ngày kể từ ngày sản xuất, bảo quản ở nhiệt độ thường.
- Ngày sản xuất và hạn sử dụng in trên bao bì.

4. Hướng dẫn sử dụng và bảo quản:

- Sản phẩm chín ăn liền.
- Bảo quản ở nhiệt độ thường, để nơi sạch sẽ, thoáng mát, tránh ánh nắng trực tiếp.

5. Quy cách đóng gói và chất liệu bao bì:

- Chất liệu bao bì: Sản phẩm được bao gói bằng màng OPP/SCPP, khay nhựa PET, bao bì OPP/MPET/SCPP, hộp giấy đảm bảo an toàn thực phẩm theo quy định của Bộ Y tế.

- Quy cách đóng gói:

Khối lượng tịnh: 30 g/gói, 35 g/gói, 36 g/gói, 40 g/gói, 45 g/gói, 48 g/gói, 50 g/gói, 52 g/gói, 54 g/gói, 55 g/gói, 56 g/gói, 58 g/gói, 60 g/gói, 62 g/gói, 64 g/gói, 65 g/gói, 66 g/gói, 68 g/gói, 70 g/gói, 72 g/gói, 74 g/gói, 75 g/gói, 76 g/gói, 78 g/gói, 80 g/gói, 90 g/gói, 92 g/gói, 96 g/gói, 100 g/gói, 110 g/gói, 120

g/gói, 130 g/gói, 140 g/gói, 150 g/gói, 160 g/gói, 170 g/gói, 180 g/gói, 190 g/gói, 200 g/gói, 220 g/gói, 250 g/gói, 270 g/gói, 280 g/gói, 290 g/gói, 300 g/gói, 310 g/gói, 320 g/gói, 340 g/gói, 350 g/gói, 360 g/gói, 370 g/gói, 380 g/gói, 400 g/gói, 420 g/gói, 440 g/gói, 450 g/gói, 460 g/gói, 480 g/gói, 500 g/gói, 550 g/gói, 600 g/gói, 700 g/gói, 750 g/gói, 800 g/gói, 850 g/gói, 900 g/gói, 950 g/gói, 1 kg/gói.

Hoặc đóng gói theo nhu cầu kinh doanh của đơn vị.

6. Quy trình sản xuất: Có phụ lục đính kèm.

7. Nội dung ghi nhãn: (Có phụ lục đính kèm).

- Theo nghị định 43/2017/NĐ-CP nghị định về nhãn hàng hóa.
- Thông tư số 05/2019/TT-BKHHCN thông tư quy định chi tiết thi hành một số điều của nghị định số 43/2017/NĐ-CP ngày 14 tháng 4 năm 2017 của Chính phủ về nhãn hàng hóa.
- Nghị định số 111/2021/NĐ-CP nghị định sửa đổi, bổ sung một số điều nghị định số 43/2017/NĐ-CP ngày 14 tháng 4 năm 2017 của Chính phủ về nhãn hàng hóa.

8. Xuất xứ và thương nhân chịu trách nhiệm về chất lượng hàng hóa:

* Tên tổ chức, cá nhân: **CÔNG TY CỔ PHẦN BÁNH MÚT KẸO BẢO MINH**

Địa chỉ: Lô B2-3-3a, Khu công nghiệp Nam Thăng Long (khu B), P. Thụy Phương, Q. Bắc Từ Liêm, TP. Hà Nội.

Điện thoại: 0243.719235

* Sản xuất tại:

+ **CÔNG TY CỔ PHẦN BÁNH MÚT KẸO BẢO MINH (A)**

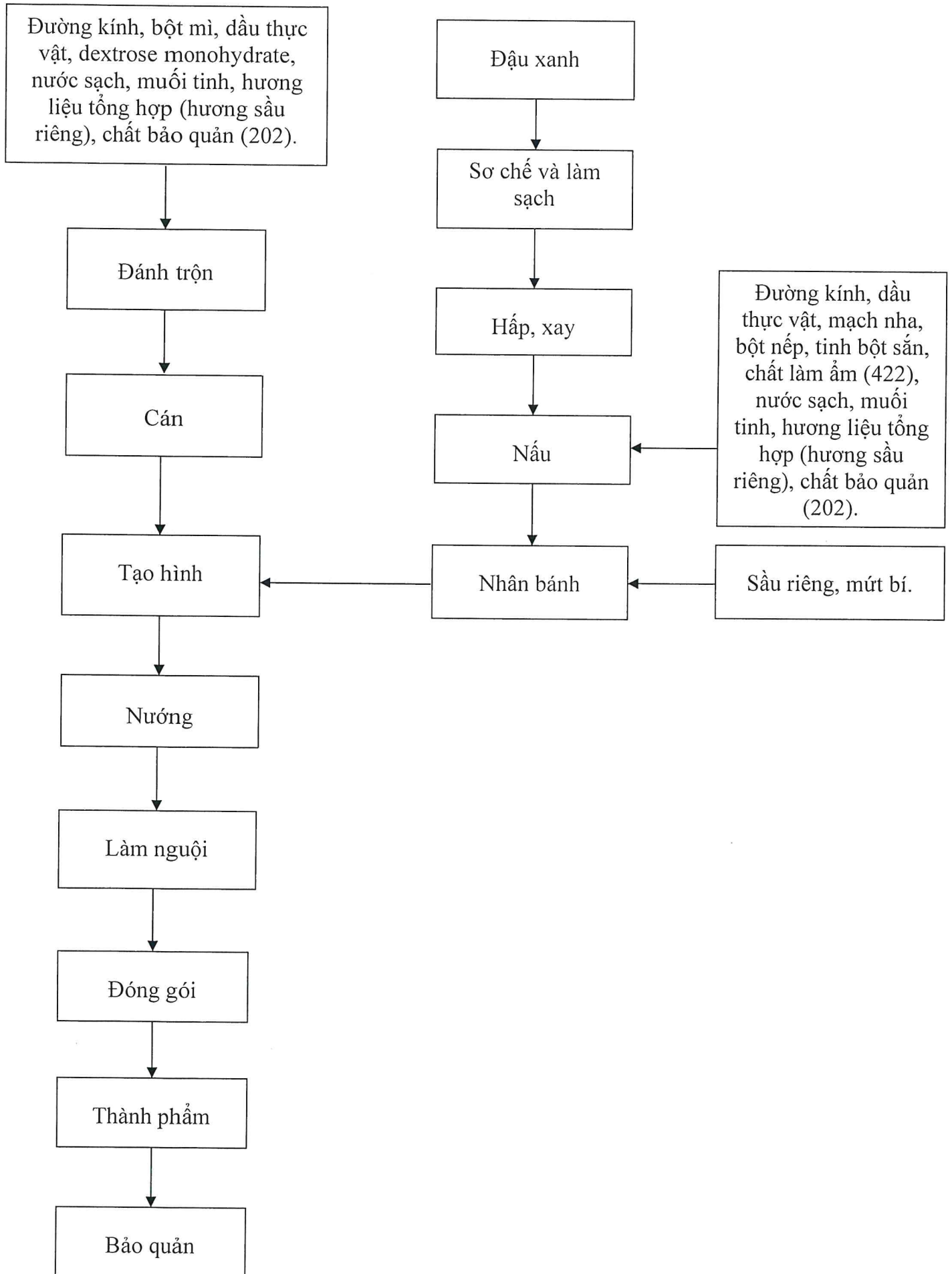
Địa chỉ: Lô B2-3-3a, Khu công nghiệp Nam Thăng Long (khu B), P. Thụy Phương, Q. Bắc Từ Liêm, TP. Hà Nội.

+ **CÔNG TY CỔ PHẦN BÁNH MÚT KẸO BẢO MINH – CHI NHÁNH PHÍA NAM (B)**

Địa chỉ: Lô số 54 Đường số 2, Khu công nghiệp Tân Tạo, P. Tân Tạo A, Q. Bình Tân, TP. Hồ Chí Minh.

Ghi chú: Ký hiệu nơi sản xuất xem cạnh ngày sản xuất.

QUY TRÌNH SẢN XUẤT



THUYẾT MINH QUY TRÌNH SẢN XUẤT SẢN PHẨM

BÁNH PÍA CHAY BẢO MINH

1. Chuẩn bị nguyên liệu

- Đậu xanh, đường kính, bột mì, dầu thực vật, sầu riêng, mút bí, mạch nha, bột nếp, tinh bột sắn, dextrose monohydrate, chất làm ẩm (422), nước sạch, muối tinh, hương liệu tổng hợp (hương sầu riêng), chất bảo quản (202) được định lượng theo công thức.

* Nấu nhân đậu xanh:

- Đậu xanh được sơ chế và làm sạch, sau đó cho vào tủ hấp. Sau khi hấp chín được đem đi xay nhuyễn.

- Đường kính, dầu thực vật, mạch nha, bột nếp, tinh bột sắn, chất làm ẩm (422), nước sạch, muối tinh, hương liệu tổng hợp (hương sầu riêng), chất bảo quản (202) được định lượng theo công thức rồi cho vào nồi xào cùng với đậu xanh đã xay nhuyễn. Thời gian, nhiệt độ xào theo đúng quy định.

* Sơ chế nhân sầu riêng chay: Xay nhỏ sầu riêng, mút bí. Sau đó trộn đều theo đúng tỉ lệ công thức.

* Đánh trộn vỏ bánh:

- Bột mì, đường kính, dầu thực vật, nước sạch, muối tinh, hương liệu tổng hợp (hương sầu riêng), chất bảo quản (202) được định lượng rồi cho vào máy đánh trộn. Thời gian và trạng thái khối bột theo quy định.

* Cán:

- Vỏ bánh được cho vào máy cán mỏng theo quy định.

2. Tạo hình

Vỏ bánh và nhân bánh (nhân đậu xanh, nhân sầu riêng chay) được chuyển sang công đoạn tạo hình. Vận hành máy tạo hình theo hướng dẫn vận hành máy. Vỏ bánh bao kín nhân, kích thước và khối lượng bánh theo quy định.

3. Nướng bánh

Bánh sau khi tạo hình được xếp ra khay và cho vào lò nướng. Thời gian nướng và nhiệt độ nướng theo đúng quy định.

4. Làm nguội

Bánh sau khi nướng được chuyển sang công đoạn làm nguội.

5. Đóng gói

- Bao màng: Bánh sau khi làm nguội được chuyển sang công đoạn bao màng. Vận hành máy chạy màng theo đúng hướng dẫn vận hành, đảm bảo bánh được chạy màng bao gói kín.

- Đóng túi: Bánh sau khi chạy màng xong được đóng gói vào bao bì và hàn kín.

6. Thành phẩm

Các sản phẩm sau khi đóng gói được xếp vào thùng carton và nhập kho thành phẩm.

7. Bảo quản

Sản phẩm phải được bảo quản ở nơi sạch sẽ, thoáng mát, tránh ánh nắng trực tiếp.

Tên tổ chức, cá nhân: **CÔNG TY CỔ PHẦN BÁNH MỨT KẸO BẢO MINH**

Địa chỉ: Lô B2-3-3a, Khu công nghiệp Nam Thăng Long (khu B), P. Thụy
Phương, Q. Bắc Từ Liêm, TP. Hà Nội.

Điện thoại: 0243.7192355

Fax: 0243.7191466

KẾ HOẠCH KIỂM SOÁT CHẤT LƯỢNG

Sản phẩm: **BÁNH PÍA CHAY BẢO MINH**

Các quá trình sản xuất cụ thể	Kế hoạch kiểm soát chất lượng					
	Các chỉ tiêu kiểm soát	Quy định kỹ thuật	Thiết bị thử nghiệm/ kiểm tra	Phương pháp thử/ kiểm tra	Biểu ghi chép	Ghi chú
(1)	(2)	(3)	(4)	(5)	(6)	(7)
Nguyên liệu	NSX-HSD, trạng thái, màu sắc, mùi vị	Theo tiêu chuẩn NVL	Cảm quan	Quan sát, nếm, ngửi	Hồ sơ sản xuất	
Sơ chế	Thời gian Độ sạch vỏ	Theo quy định	Đồng hồ Cảm quan	Quan sát		
Hấp, xay	Thời gian Nhiệt độ Màu sắc Trạng thái	Theo quy định	Đồng hồ Nhiệt kế Cảm quan	Đo Quan sát, Cảm quan bằng tay, nếm		
Nấu chín	Nhiệt độ Thời gian Màu sắc	Theo quy định	Đồng hồ Nhiệt kế Cảm quan	Đo Quan sát, nếm, ngửi		
Sơ chế nhân sấu riêng chay	Thời gian, màu sắc, trạng thái	Theo quy định	Đồng hồ Nhiệt kế Cảm quan	Quan sát, nếm, ngửi		
Đánh trộn	Thời gian Trạng thái	Theo quy định	Đồng hồ Cảm quan	Đo Quan sát Cảm quan		
Cán	Độ mỏng Độ đồng đều	Theo quy định	Cảm quan	Quan sát		
Tạo hình	Khối lượng Kích thước	Theo quy định	Cân Cảm quan	Quan sát		
Nướng	Nhiệt độ Thời gian Màu sắc, mùi vị	Theo quy định	Nhiệt kế Đồng hồ Cảm quan	Đo Quan sát Nếm		
Làm nguội	Nhiệt độ, thời gian	Theo quy định	Cảm quan	Quan sát		
Đóng gói	Độ kín của sản phẩm, Nhãn mác, NSX-HSD, độ kín SP, vật tư đi kèm	Nhãn theo NĐ 43/2017, miệng túi phẳng, kín	Cảm quan	Quan sát		
Bảo quản	Nhiệt độ	Theo quy định	Nhiệt kế	Đo		

Nhãn sản phẩm phải có các thông tin sau

Sản phẩm của: **CÔNG TY CỔ PHẦN BÁNH MỨT KẸO BẢO MINH**

Địa chỉ: Lô B2-3-3a, Khu công nghiệp Nam Thăng Long (khu B), P. Thụy Phương, Q. Bắc Từ Liêm, TP. Hà Nội.

Cửa hàng giới thiệu sản phẩm: Số 12 Hàng Than – Q. Ba Đình – TP. Hà Nội.

Hotline: 1900636443

ISO 22000 : 2018

Website: www.banhbaominh.com

Sản xuất tại:

1. CÔNG TY CỔ PHẦN BÁNH MỨT KẸO BẢO MINH (A)

Địa chỉ: Lô B2-3-3a, Khu công nghiệp Nam Thăng Long (khu B), P. Thụy Phương, Q. Bắc Từ Liêm, TP. Hà Nội.

2. CÔNG TY CỔ PHẦN BÁNH MỨT KẸO BẢO MINH - CHI NHÁNH PHÍA NAM (B)

Địa chỉ: Lô số 54 Đường số 2, Khu công nghiệp Tân Tạo, P. Tân Tạo A, Q. Bình Tân, TP. Hồ Chí Minh.

Ghi chú: Ký hiệu nơi sản xuất xem cạnh ngày sản xuất.

BÁNH PÍA CHAY BẢO MINH

Thành phần: Đậu xanh, đường kính, bột mì, dầu thực vật, sầu riêng, mứt bí, mạch nha, bột nếp, tinh bột sắn, dextrose monohydrate, chất làm ẩm (422), nước sạch, muối tinh, hương liệu tổng hợp (hương sầu riêng), chất bảo quản (202).

THÔNG TIN DINH DƯỠNG (NUTRITION FACTS)

Thành phần dinh dưỡng	Trên 100 g		% giá trị dinh dưỡng tham chiếu (NRV)
Năng lượng (Energy)	332.3	kcal	-
Chất đạm (Protein)	5.6	g	-
Carbohydrate	54.3	g	18 %
Đường tổng số (Total Sugars)	34.4	g	-
Chất béo (Fat)	10.2	g	18 %
Chất béo bão hoà (Saturated Fat)	4.2	g	21 %
Natri (Sodium)	57.7	mg	3 %

% giá trị dinh dưỡng tham chiếu (nutrient reference values – NRV) là tỷ lệ đáp ứng nhu cầu dinh dưỡng hàng ngày (với khẩu phần 2000 Kcal) của mỗi thành phần dinh dưỡng có trong 100 g thực phẩm.

Ngày sản xuất, hạn sử dụng, khối lượng tịnh: In trên bao bì.

Thông tin, cảnh báo: Không sử dụng sản phẩm hết hạn.

Sản phẩm có chứa lúa mì.

Hướng dẫn sử dụng và bảo quản:

- * Sản phẩm chín ăn liền.
- * Bảo quản ở nhiệt độ thường, để nơi sạch sẽ, thoáng mát, tránh ánh nắng trực tiếp.

Sản xuất theo TCCS 20:2024/BM. Bản tự công bố số: 20/BM/2024

Xuất xứ: Việt Nam.



Bánh Pía Chay mini

SẦU RIÊNG TƯƠI



KHỐI LƯỢNG TỊNH
NET WEIGHT **150 g**

BÁNH PÍA CHAY BẢO MINH

Thành phần: Đậu xanh, đường kính, bột mì, dầu thực vật, sầu riêng, mứt bí, mạch nha, bột nếp, tinh bột sắn, dextrose monohydrate, chất làm ẩm (422), nước sạch, muối tinh, hương liệu tổng hợp (hương sầu riêng), chất bảo quản (202). **Ngày sản xuất, hạn sử dụng, khối lượng tịnh:** In trên bao bì. **Thông tin, cảnh báo:** Không sử dụng sản phẩm hết hạn. Sản phẩm có chứa lúa mì. **Hướng dẫn sử dụng và bảo quản:** Sản phẩm chín ăn liền. Bảo quản ở nhiệt độ thường, để nơi sạch sẽ, thoáng mát, tránh ánh nắng trực tiếp. Sản xuất theo TCCS 20:2024/BM. Bản tự công bố số: 20/BM/2024

Xuất xứ: Việt Nam

Hotline: 1900636443

THÔNG TIN DINH DƯỠNG (NUTRITION FACTS)

Thành phần dinh dưỡng	Trên 100 g	% giá trị dinh dưỡng tham chiếu (NRV)
Năng lượng (Energy)	332,3 kcal	-
Chất đạm (Protein)	5,6 g	-
Carbohydrate	54,3 g	18 %
Đường tổng số (Total Sugars)	34,4 g	-
Chất béo (Fat)	10,2 g	18 %
Chất béo bão hoà (Saturated Fat)	4,2 g	21 %
Natri (Sodium)	57,7 mg	3 %

% giá trị dinh dưỡng tham chiếu (nutrient reference values – NRV) là tỷ lệ đáp ứng nhu cầu dinh dưỡng hàng ngày (với khẩu phần 2000 Kcal) của mỗi thành phần dinh dưỡng có trong 100 g thực phẩm.



Sản phẩm của: **CÔNG TY CỔ PHẦN BÁNH MỨT KEO BẢO MINH**
Địa chỉ: Lô B2-3-3a, Khu công nghiệp Nam Thăng Long (khu B), P. Thụy Phương, Q. Bắc Từ Liêm, TP. Hà Nội.
Cửa hàng giới thiệu sản phẩm: Số 12 Hàng Than - Q. Ba Đình - TP. Hà Nội.
Website: www.banhbaominh.com

Sản xuất tại:

1. CÔNG TY CỔ PHẦN BÁNH MỨT KEO BẢO MINH (A), Địa chỉ: Lô B2-3-3a, Khu công nghiệp Nam Thăng Long (khu B), P. Thụy Phương, Q. Bắc Từ Liêm, TP. Hà Nội.

2. CÔNG TY CỔ PHẦN BÁNH MỨT KEO BẢO MINH - CHI NHÁNH PHÍA NAM (B), Địa chỉ: Lô số 54 Đường số 2, Khu công nghiệp Tân Tạo, P. Tân Tạo A, Q. Bình Tân, TP. Hồ Chí Minh.

Ghi chú: Ký hiệu nơi sản xuất xem cạnh ngày sản xuất.

