

**CÔNG TY CP THƯƠNG MẠI VÀ DỊCH VỤ
XUẤT NHẬP KHẨU KTS MALL**

---803---

**TIÊU CHUẨN CƠ SỞ
TCCS 01:2024/KTSMALL**

**Áp dụng cho sản phẩm
BĂNG VỆ SINH ILIFE**

Xuất xứ: Trung Quốc

Sản xuất tại: Suzhou Greenleaf Daily Commodity Co., Ltd.

Địa chỉ: No.198, Anyang Road, SND Suzhou City, Jiangsu Province,
China

Vĩnh Phúc, ngày 04 tháng 10 năm 2024

**CÔNG TY CP THƯƠNG MẠI VÀ DỊCH VỤ
XUẤT NHẬP KHẨU KTS MALL**

**TIÊU CHUẨN CƠ SỞ
TCCS 01:2024/KTSMALL**

**Áp dụng cho sản phẩm
BĂNG VỆ SINH ILIFE**

Xuất xứ: Trung Quốc

Sản xuất tại: Suzhou Greenleaf Daily Commodity Co., Ltd.

Địa chỉ: No.198, Anyang Road, SND Suzhou City, Jiangsu Province, China

Vĩnh Phúc, ngày 04 tháng 10 năm 2024

MỤC LỤC

- I. Lời nói đầu
- II. Quyết định Về việc ban hành TCCS sản phẩm Băng vệ sinh ILIFE
- III. Phần khái quát
 1. Tên gọi
 2. Phạm vi áp dụng
 3. Tiêu chuẩn viện dẫn
- IV. Phần kỹ thuật
 1. Một số thuật ngữ
 2. Yêu cầu kỹ thuật
 3. Nguyên lý hoạt động
 4. Ưu điểm của sản phẩm
 5. Ghi nhãn sản phẩm
 - 5.1. Nơi ghi nhãn sản phẩm
 - 5.2. Nội dung và cách ghi nhãn
 6. Hướng dẫn sử dụng
 - 6.1. Công dụng
 - 6.2. Đối tượng sử dụng
 - 6.3. Hướng dẫn sử dụng
 - 6.4. Những điều cần lưu ý
 7. Quy cách bao gói
 8. Xuất xứ và thương nhân chịu trách nhiệm về chất lượng hàng hóa
- V. Dự thảo nhãn phụ sản phẩm
- VI. Nhãn chính sản phẩm

LỜI NÓI ĐẦU

Xã hội đang ngày càng phát triển, chăm sóc sức khỏe là nhu cầu thiết yếu của mỗi người. Đặc biệt đối với chị em phụ nữ, sức khỏe, làm đẹp luôn là vấn đề được quan tâm. Mỗi phụ nữ luôn có những công cụ hỗ trợ, những người bạn đồng hành để đem đến sự tự tin trước mọi người. Đặc biệt trong những ngày có kinh nguyệt, phụ nữ thường phải chịu những cơn đau bụng, khó chịu, mệt mỏi thì một trong những vật dụng thiết yếu đó là băng vệ sinh.

Với tầm quan trọng như vậy, các mẫu mã băng vệ sinh được đưa ra thị trường ngày càng đa dạng và phong phú với nhiều chủng loại, thiết kế, thành phần cấu tạo khác nhau. Băng vệ sinh ILIFE ra đời với nhiều cải tiến mới, được sản xuất vải không dệt, giấy không bụi... đem lại cảm giác thoải mái, êm ái cho người sử dụng, giảm bớt những cơn đau bụng khó chịu trong thời gian chu kỳ của phụ nữ, đồng thời với thiết kế siêu mỏng, lớp keo được dàn đều giúp băng vệ sinh không bị xô dịch khi sử dụng giúp phụ nữ tự tin khi vận động.

Trên cơ sở đó, Công ty CP Thương mại và Dịch vụ Xuất nhập khẩu KTS Mall công bố Tiêu chuẩn cơ sở **TCCS 01:2024/KTSMALL** áp dụng cho sản phẩm **Băng vệ sinh ILIFE**. Việc công bố này không chỉ nhằm mục đích nâng cao uy tín và lòng tin của khách hàng đối với chất lượng của doanh nghiệp mà còn để làm căn cứ quản lý chất lượng sản phẩm trong quá trình nhập khẩu và kinh doanh, là một trong những điều kiện pháp lý cần và đủ để một sản phẩm của doanh nghiệp được lưu thông trên thị trường Việt Nam.

**CÔNG TY CP THƯƠNG MẠI
VÀ DỊCH VỤ XUẤT NHẬP
KHẨU KTS MALL**

CỘNG HÒA XÃ HỘI CHỦ NGHĨA VIỆT NAM
Độc lập – Tự do – Hạnh phúc

Số 01/2024/QĐ-KTSMALL

Vĩnh Phúc, ngày 04 tháng 10 năm 2024

QUYẾT ĐỊNH

Về việc ban hành Tiêu chuẩn cơ sở
Sản phẩm BĂNG VỆ SINH ILIFE

CÔNG TY CP THƯƠNG MẠI VÀ DỊCH VỤ XUẤT NHẬP KHẨU KTS MALL

Căn cứ Luật Tiêu chuẩn và Quy chuẩn kỹ thuật ngày 29/6/2006;

Căn cứ Nghị định 127/2007/NĐ-CP Hướng dẫn Luật Tiêu chuẩn và Quy chuẩn kỹ thuật;

Căn cứ Nghị định 78/2018/NĐ-CP sửa đổi Nghị định 127/2007/NĐ-CP hướng dẫn Luật tiêu chuẩn và quy chuẩn kỹ thuật;

Căn cứ Thông tư 11/2021/TT-BKHHCN ngày 18 tháng 11 năm 2021 Thông tư quy định chi tiết và xây dựng Tiêu chuẩn cơ sở;

Căn cứ vào nhu cầu kinh doanh của Công ty CP Thương mại và Dịch vụ Xuất nhập khẩu KTS Mall.

QUYẾT ĐỊNH

Điều 1: Ban hành Tiêu chuẩn cơ sở: TCCS 01:2024/KTSMALL áp dụng cho sản phẩm Băng vệ sinh ILIFE có tên thương mại là **ILIFE** do Công ty CP Thương mại và Dịch vụ Xuất nhập khẩu KTS Mall nhập khẩu và chịu trách nhiệm đưa ra thị trường.

Điều 2: Các cơ quan, đơn vị liên quan của Công ty chịu trách nhiệm thi hành quyết định này.

Điều 3: Quyết định này có hiệu lực thi hành kể từ ngày ký.

Nơi nhận:

- Như Điều 2;
- Lưu: VT;



TỔNG GIÁM ĐỐC
Phan Văn Quang

Băng vệ sinh ILIFE

III. Phần khái quát

1. Tên gọi

TCCS 01:2024/KTSMALL

2. Phạm vi áp dụng

Tiêu chuẩn này quy định các yêu cầu về tiêu chuẩn kỹ thuật, chất lượng sản phẩm Băng vệ sinh ILIFE có tên thương mại **ILIFE** do Công ty CP Thương mại và Dịch vụ Xuất nhập khẩu KTS Mall, địa chỉ: Số 121, đường Trung Trắc, Phường Trung Trắc, Thành phố Phúc Yên, Tỉnh Vĩnh Phúc nhập khẩu và chịu trách nhiệm đưa ra thị trường.

3. Tiêu chuẩn viện dẫn:

- Tiêu chuẩn quốc gia TCVN 10585:2014 về Băng vệ sinh phụ nữ.
- Tiêu chuẩn quốc gia TCVN 4851(ISO 3696) – Nước dùng để phân tích trong phòng thí nghiệm - Yêu cầu kỹ thuật và phương pháp thử.

IV. Phần kỹ thuật

1. Một số thuật ngữ

- 1.1. **Băng vệ sinh phụ nữ:** Sản phẩm gồm nhiều lớp khác nhau, có độ thấm hút tốt, dùng để thấm hút và giữ máu kinh và dịch tiết âm đạo.
- 1.2. **Lớp bề mặt:** Lớp tiếp xúc trực tiếp với da người sử dụng, cho máu kinh và dịch tiết âm đạo thấm vào trong băng vệ sinh.
- 1.3. **Lớp dẫn thấm:** Lớp được đặt ngay dưới lớp bề mặt có tác dụng dẫn thấm đều máu kinh và dịch tiết âm đạo vào trong băng vệ sinh.
- 1.4. **Lớp thấm hút:** Lớp thấm hút chính có tác dụng hút và giữ máu kinh và dịch tiết âm đạo trong băng vệ sinh.
- 1.5. **Lớp đáy:** Lớp được đặt dưới lớp thấm hút có tác dụng ngăn không cho máu kinh và dịch tiết âm đạo đã thấm hút chảy ra ngoài.
- 1.6. **Lớp ngoài cùng:** Lớp được đặt dưới lớp đáy, có tác dụng ngăn không cho máu kinh và dịch tiết âm đạo đã thấm hút chảy ra ngoài và tạo cảm giác mềm mại khi tiếp xúc.
- 1.7. **Vách ngăn:** Đường viền xung quanh băng vệ sinh có tác dụng ngăn không cho máu kinh và dịch tiết âm đạo đã thấm hút tràn ra ngoài.
- 1.8. **Vật liệu siêu thấm:** Vật liệu có khả năng hấp thụ và giữ lại lượng lớn chất lỏng gấp nhiều lần khối lượng của nó, và tạo thành gel sau khi hút chất lỏng.
- 1.9. **Lớp keo dính:** Lớp keo dính được phủ lên trên lớp đáy và/hoặc lớp ngoài cùng, có tác dụng giữ băng vệ sinh cố định trên quần lót.
- 1.10. **Màng chống dính:** Lớp phủ lên trên lớp keo dính, có tác dụng ngăn lớp keo dính không dính vào các chi tiết khác của băng vệ sinh.
- 1.11. **Màng bọc bảo vệ:** Màng bọc bên ngoài màng chống dính, có tác dụng giữ vệ sinh cho toàn bộ miếng băng vệ sinh.

1.12. Cánh hai bên: Chi tiết ở hai bên của băng vệ sinh, có thể gập ra biên của quần lót để giữ cố định, chắc chắn băng vệ sinh trên quần lót.

1.13. Phân loại

- Băng vệ sinh hàng ngày được sử dụng để thấm hút dịch tiết âm đạo hoặc máu kinh trong ngày đầu, ngày cuối của chu kỳ kinh nguyệt.
- Băng vệ sinh ban ngày sử dụng cho ngày trong chu kỳ, giúp thấm hút máu kinh trong chu kỳ kinh nguyệt.
- Băng vệ sinh ban đêm và siêu đêm sử dụng vào ban đêm trong chu kỳ giúp thấm hút máu kinh trong chu kỳ kinh nguyệt với 2 dạng kích thước khác nhau phù hợp mức độ máu kinh nguyệt trong chu kỳ.

2. Yêu cầu kỹ thuật

2.1. Yêu cầu về vật liệu

- Lớp bề mặt, vách ngăn, lớp ngoài cùng phải được làm từ vải không dệt có tính kỵ nước.
- Lớp thấm hút được làm từ hạt siêu thấm có khả năng thấm hút tốt
- Lớp đáy được làm từ màng polyme cao cấp có khả năng chống thấm tốt.
- Lớp keo dính được phết trên lớp đáy từ 2-3 dải ở phần đầu và cuối băng vệ sinh. Lớp keo dính phải đều, không ngắt quãng và phải dính tốt.
- Màng chống dính là giấy giấy trắng silicon chống dính.
- Màng bọc bảo vệ được làm từ màng polymer, được ép tạo nhiệt thành dạng túi để gói kín miếng băng vệ sinh.

2.2. Yêu cầu về cấu tạo

- Băng vệ sinh được thiết kế dạng hình elip, đối với sản phẩm băng vệ sinh ban đêm và băng vệ sinh ban ngày (dùng trong chu kỳ) được thiết kế có cánh; băng vệ sinh hàng ngày không có cánh.
- **Cấu tạo của băng vệ sinh gồm có các lớp:**
 - + Lớp bề mặt bông sạch sẽ, rãnh chống tràn an toàn vệ sinh, giúp thấm hút nhanh chóng;
 - + Lớp thấm hút ứng dụng công nghệ ion hồng ngoại âm và từ trường hạt nano;
 - + Lớp bìa chống rò rỉ, chống tràn hiệu quả;
 - + Lớp keo sử dụng trong sản xuất thực phẩm (như kẹo cao su), an toàn, không gây dị ứng da (đặc biệt là vùng da nhạy cảm), khả năng kết ứng mạnh mẽ, chống xé dịch;
 - + Lớp giấy không bụi giúp thấm nhanh và không thấm ngược trở lại;
 - + Lớp polime cao cấp được thiết kế với các lỗ thông hơi, có khả năng thông hơi nhưng không thấm nước;
- Các lớp của băng vệ sinh được gắn chặt với nhau bằng nhiệt. Đường ép nhiệt hoặc dán giữa các lớp phải chắc chắn, không bị bong, hờ.
- Lớp ngoài cùng và phần cánh (với các loại băng vệ sinh có cánh) có in hình trang trí, các hình in này không dây màu khi thử.

2.3 Yêu cầu về chỉ tiêu ngoại quan

STT	Tên chỉ tiêu	Yêu cầu
1	Trạng thái	Băng vệ sinh không có các khuyết tật cơ học như thủng, rách. Trên lớp bề mặt băng vệ sinh không được có các sợi xơ còn bám lại.
2	Hình dáng	Hình dáng miếng băng vệ sinh được thiết kế cân đối, hài hòa.
3	Mùi	Băng vệ sinh không có mùi khó chịu
4	Màu sắc	Băng vệ sinh phải sạch, màu sắc đồng đều, không có vết ố, không có các vật lạ khác

2.4. Yêu cầu về chỉ tiêu kích thước

Bảng 1 – Yêu cầu về kích thước

STT	Loại	Kích thước toàn bộ (chiều dài), mm
1	Ban đêm	290
2	Siêu đêm	360
3	Ban ngày	245
4	Hàng ngày	155

2.5. Yêu cầu về tính chất vật lý

Bảng 2 – Yêu cầu về tính chất vật lý

STT	Chỉ tiêu	Đơn vị	Mức công bố		
			Dùng ban đêm	Dùng ban ngày – trong chu kỳ	Dùng hàng ngày
1	Độ thấm hút	g	≥ 70	≥ 50	$\geq 9,0$
2	Thời gian thấm hút	s	$\leq 6,0$	$\leq 6,0$	-
3	Tính thấm ướt bề mặt	Giọt	≤ 3	≤ 3	≤ 3

2.6. Yêu cầu về tính chất hóa sinh

Bảng 3 – Yêu cầu về tính chất hóa sinh

STT	Chỉ tiêu	Đơn vị	Mức công bố (cho cả 3 loại)
1	pH nước chiết	-	6 – 7,5
2	Chất tăng trắng quang học	-	Không phát hiện
3	Tổng số vi sinh vật hiếu khí (vi khuẩn hiếu khí + nấm mốc)	CFU/g	≤ 1000

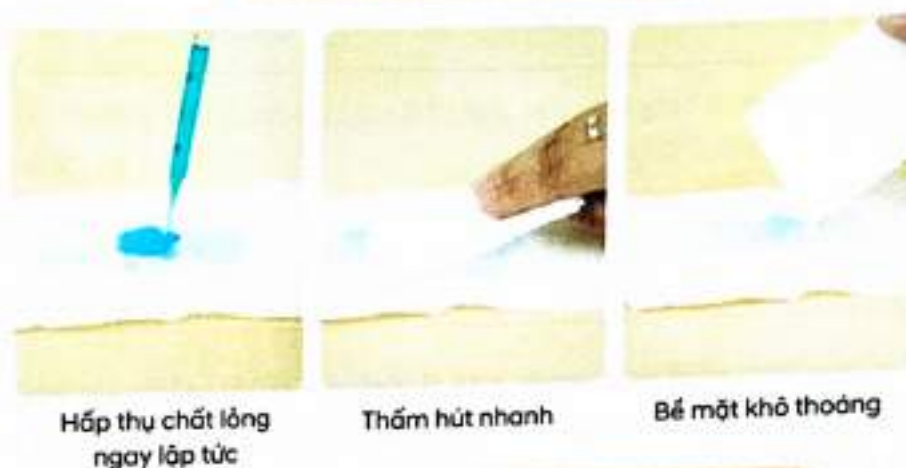
3. Nguyên lý hoạt động

- Sản phẩm được thiết kế siêu mỏng với lớp bề mặt như bông và lụa đồng thời giúp tạo cảm giác mềm mại, loại bỏ nhiệt, chống ngứa, chống viêm, giúp điều kinh, mang lại cảm giác khô thoáng, dễ chịu cho người sử dụng;
- Thiết kế rãnh chống tràn với cấu trúc thấm hút sâu làm hạn chế tình trạng rò rỉ dịch, tràn băng, đem lại tự tin cho người sử dụng;
- Thiết kế lớp băng keo rộng khắp băng vệ sinh giúp cho người sử dụng không bị xô lệch khi hoạt động;

4. Ưu Điểm của Băng vệ sinh ILIFE:

- Sản phẩm sử dụng vải không dệt, giấy không bụi an toàn cho người sử dụng;
- Lớp bề mặt như bông và lụa, mềm mại thoáng khí tạo cảm giác dễ chịu và thoải mái;
- Lớp thấm hút ứng dụng công nghệ ion hồng ngoại âm và từ trường hạt nano: Thông qua quá trình vật lý để loại bỏ mùi hôi và các tác nhân khác;
- Lớp thấm hút có kiểu dáng vừa vặn với các lỗ thông hơi tạo khả năng siêu thấm hút, chống thấm ngược trở lại;
- Rãnh chống tràn, với cấu trúc thấm hút cực sâu;
- Kết cấu các lớp đặc biệt vững chắc chống tràn dịch, băng keo dài rộng giúp băng luôn cố định, không bị xô lệch khi cơ thể di chuyển, giúp bạn thoải mái suốt cả ngày;
- Lớp băng keo được sử dụng là keo dùng trong sản xuất thực phẩm (như kẹo cao su) do đó an toàn, không gây dị ứng da (đặc biệt là vùng da nhạy cảm);
- Sản phẩm được thiết kế phù hợp với từng thời điểm sử dụng gồm: Băng vệ sinh ban ngày, ban đêm, siêu đêm, hàng ngày.
- Thiết kế siêu mỏng tạo cảm giác dễ chịu, tự tin vận động;
- Bao bì thiết kế sang trọng, kín đáo, trang bạc bên trong và có nắp đóng mở sử dụng tiện lợi và dễ dàng.
- Mỗi miếng băng vệ sinh đều được đóng gói kín, chống thấm nước, ngăn độ ẩm và vi khuẩn nấm mốc.
- Một số hình ảnh kết quả của phương pháp test nhanh về độ khô thoáng, thấm hút và thoáng khí của sản phẩm:

Thử nghiệm: Hấp thụ nước



Hấp thụ chất lỏng ngay lập tức

Thấm hút nhanh

Bề mặt khô thoáng

Thử nghiệm: Độ thoáng khí



Hơi nước dễ dàng thoát qua màng đáy, tạo lớp sương mờ trên nắp cốc

- **Băng vệ sinh ban đêm, siêu đêm, ban ngày ILIFE:** Với thiết kế sáng tạo bảo vệ sức khỏe phụ nữ một cách cẩn thận, có cấu trúc 8 lớp độc đáo:
 - Bề mặt mềm 100%: Lớp bề mặt mềm mại và thấm hút nhanh, thoải mái, dễ chịu.
 - Lớp thấm hút ứng dụng công nghệ ion hồng ngoại âm và từ trường hạt nano: Thông qua quá trình vật lý để loại bỏ mùi hôi và các tác nhân khác.
 - Giấy siêu mềm không bụi: Làm sạch giấy bọc không bụi 360 độ để khoá độ ẩm.
 - Hạt siêu thấm hút (SPA) với hệ số hấp thụ nước mạnh: Chức năng siêu hút nước, giữ cho bề mặt luôn khô ráo, giữ dung dịch, chống trào ngược và vón cục.
 - Màng đáy thoáng khí giảm độ ẩm và bí hơi, tạo cảm giác tươi mát hơn.
 - Keo dán sinh học: không hóa chất, phần keo cố định miếng băng vệ sinh ở 2 đầu, không có ở phần vị trí trung tâm giúp thông thoáng hơn. Chất liệu giấy với thiết kế dính không liên tục có hoa văn phù hợp với các nguyên tắc công thái học.
 - Không có chất huỳnh quang, không gây kích ứng hay gây hại cho da.
 - Giấy gói bên ngoài, dễ dàng xé và phân hủy
- **Băng vệ sinh hàng ngày ILIFE:** Với thiết kế sáng tạo bảo vệ sức khỏe phụ nữ một cách cẩn thận, có cấu trúc 5 lớp độc đáo:
 - Bề mặt mềm 100%: Lớp bề mặt mềm mại và truyền nhanh, thoải mái, dễ chịu.

- Lớp thấm hút ứng dụng công nghệ ion hồng ngoại âm và từ trường hạt nano: Bao gồm các khoáng chất tự nhiên và dựa trên các nguyên tắc giúp bảo vệ sức khoẻ.
- Chất liệu giấy với thiết kế dính không liên tục có hoa văn phù hợp với các nguyên tắc công thái học.
- Màng nền thoáng khí giảm độ ẩm và bí hơi, tạo cảm giác tươi mát hơn với lớp giấy nhà độc đáo.
- Chất liệu vải không dệt dẫn chất lỏng lan toả về phía trước và phía sau, nhanh chóng thấm thấu và hấp thụ, giữ cho bề mặt luôn khô ráo và duy trì sức khoẻ làn da.

5. Ghi nhãn sản phẩm

5.1 Nơi ghi nhãn

Vị trí nhãn sản phẩm **Băng vệ sinh ILIFE** được thực hiện theo quy định tại Nghị định số 43/2017/NĐ-CP ngày 14 tháng 04 năm 2017 của Chính phủ về nhãn hàng hóa và Nghị định 111/2021/NĐ-CP sửa đổi Nghị định 43/2017/NĐ-CP về nhãn hàng hóa;

- Nhãn sản phẩm **Băng vệ sinh ILIFE** được thể hiện trực tiếp trên bao bì đựng sản phẩm;
- Đồng thời, nhãn sản phẩm còn thể hiện trên tài liệu đính kèm sản phẩm.

5.2. Nội dung và cách ghi nhãn

Nội dung ghi nhãn sản phẩm Băng vệ sinh ILIFE phải được thực hiện theo quy định tại Nghị định số 43/2017/NĐ-CP ngày 14 tháng 04 năm 2017 của Chính phủ về nhãn hàng hóa và Nghị định 111/2021/NĐ-CP sửa đổi Nghị định 43/2017/NĐ-CP về nhãn hàng hóa;

- **Nhãn hàng hoá bắt buộc phải thể hiện các nội dung sau:**
 - + Tên hàng hóa;
 - + Tên và địa chỉ của tổ chức, cá nhân chịu trách nhiệm về hàng hóa;
 - + Xuất xứ hàng hóa;
 - +Thành phần;
 - +Thông số kỹ thuật;
 - +Hướng dẫn sử dụng;
 - + Thông tin cảnh báo (nếu có);
 - + Tháng sản xuất;
 - + Hạn sử dụng.
- **Cách thức ghi nhãn trực tiếp trên sản phẩm:**
 - + Nhãn sản phẩm Băng vệ sinh ILIFE được thể hiện trực tiếp trên sản phẩm.

6. Hướng dẫn sử dụng

6.1. Công dụng

Băng vệ sinh ILIFE giúp người phụ nữ tự tin hơn, hỗ trợ thấm nhanh dịch trong những ngày có kinh nguyệt đồng thời tạo cảm giác dễ chịu, thoải mái nhờ thành phần từ vải không dệt, giấy không bụi và thiết kế ôm mỏng nhẹ.

6.2. Đối tượng sử dụng: Phụ nữ.

6.3. Hướng dẫn sử dụng:

Băng vệ sinh ILIFE dành cho phụ nữ sử dụng hàng ngày và trong những ngày có kinh nguyệt. Khi sử dụng, bóc lớp giấy không dính và dán vào đáy quần lót.

6.4. Những điều cần lưu ý

- Để đảm bảo sức khỏe sinh lý trong thời kỳ kinh nguyệt, mỗi 2-3 giờ nên thay băng vệ sinh.
- Nên duy trì tâm trạng vui vẻ và ngủ đủ giấc trong thời kỳ kinh nguyệt để đảm bảo sức khỏe.
- Nếu bạn bị dị ứng, vui lòng ngưng sử dụng và không xả vào bồn cầu sau khi sử dụng.
- Bảo quản nơi khô ráo, thoáng mát, tránh ánh nắng trực tiếp và đậy kín túi.
- Để xa tầm tay trẻ em để tránh yếu tố hút nước nở ra khi tiếp xúc với nước gây nguy hiểm cho sức khỏe của trẻ.

7. Quy cách bao gói:**Chất liệu bao bì:**

- Sản phẩm được đóng gói trong túi nhựa PE.

Quy cách bao gói:

- Băng vệ sinh ban đêm: 8 miếng/ gói;
- Băng vệ sinh siêu êm: 6 miếng/ gói;
- Băng vệ sinh ban ngày (trong chu kỳ): 10 miếng/ gói;
- Băng vệ sinh hàng ngày: 30 miếng/ gói.

8. Xuất xứ và thương nhân chịu trách nhiệm về chất lượng hàng hóa

Xuất xứ: Trung Quốc

Sản xuất tại: Suzhou Greenleaf Daily Commodity Co., Ltd.

Địa chỉ: No.198, Anyang Road, SND Suzhou City, Jiangsu Province, China

Thương nhân nhập khẩu, phân phối và chịu trách nhiệm về chất lượng sản phẩm:

Tên công ty: Công ty CP Thương mại và Dịch vụ Xuất nhập khẩu KTS Mall

Địa chỉ: Số 121, đường Trưng Trắc, Phường Trưng Trắc, Thành phố Phúc Yên, Tỉnh Vĩnh Phúc.

DỰ THẢO NHÂN PHỤ SẢN PHẨM**Băng vệ sinh ILIFE****(Ban đêm/ Siêu đêm/ Ban ngày/ Hàng ngày)**

Thành phần: Vải không dệt, giấy không bụi, hạt siêu thấm hút (SPA), lớp thấm hút ứng dụng công nghệ ion hồng ngoại âm và từ trường hạt nano, giấy chống dính, keo dán, màng PE, polymer.

STT	Loại	Kích thước toàn bộ (chiều dài), mm
1	Ban đêm	290
2	Siêu đêm	360
3	Ban ngày	245
4	Hàng ngày	155

Công dụng: Thấm nhanh dịch trong những ngày có kinh nguyệt đồng thời tạo cảm giác dễ chịu, thoải mái cho người sử dụng.

Hướng dẫn sử dụng: Băng vệ sinh LIFE dành cho phụ nữ sử dụng hàng ngày và trong những ngày có kinh nguyệt. Khi sử dụng, bóc lớp giấy không dính và dán vào đáy quần lót.

NSX- HSD: 3 năm kể từ ngày sản xuất. NSX – HSD: In trên bao bì sản phẩm.

Lưu ý:

- Không bỏ vào bồn cầu;
- Để xa tầm tay trẻ em;
- Không sử dụng sản phẩm quá 4 tiếng;
- Rửa sạch tay trước khi sử dụng.

Quy cách đóng gói:

- Băng vệ sinh ban đêm: 8 miếng/ gói;
- Băng vệ sinh siêu đêm: 6 miếng/ gói;
- Băng vệ sinh ban ngày (trong chu kỳ): 10 miếng/ gói;
- Băng vệ sinh hàng ngày: 30 miếng/ gói.

Xuất xứ: Trung Quốc

Sản xuất tại: Suzhou Greenleaf Daily Commodity Co., Ltd.

Địa chỉ: No.198, Anyang Road, SND Suzhou City, Jiangsu Province, China.

Thương nhân nhập khẩu, phân phối và chịu trách nhiệm về chất lượng sản phẩm:

Tên công ty: Công ty CP Thương mại và Dịch vụ Xuất nhập khẩu KTS Mall

Địa chỉ: Số 121, đường Trung Trắc, Phường Trung Trắc, Thành phố Phúc Yên, Tỉnh Vĩnh Phúc.

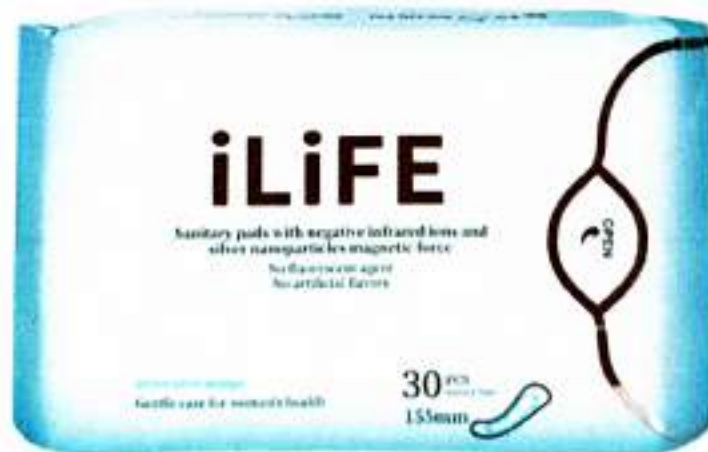
TCCS 01:2024/KTSMALL

NHÂN CHÍNH SẢN PHẨM

Băng vệ sinh ILIFE ban ngày



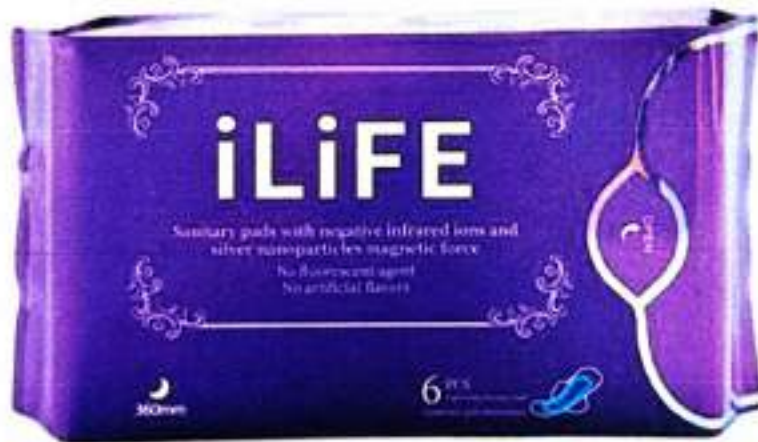
Băng vệ sinh ILIFE hàng ngày



Băng vệ sinh ILIFE ban đêm



Băng vệ sinh ILIFE siêu êm





KẾT QUẢ THỬ NGHIỆM
TEST REPORT

Mã số Ref. No: LHC2240901065-1

Tên khách hàng/ Client's Name : CÔNG TY CP THƯƠNG MẠI VÀ DỊCH VỤ XUẤT NHẬP KHẨU KTS MALL
Địa chỉ/ Client's Address : Số 121, đường Trung Trắc, Phường Trung Trắc, Thành phố Phúc Yên, Vĩnh Phúc
Ngày nhận mẫu/ Date sample(s) received : 24/09/2024
Ngày thử nghiệm/ Date of testing : 24/09/2024 - 17/10/2024
Ngày trả kết quả/ Date of Issue : 17/10/2024
Thông tin mẫu/ Name of Sample : BĂNG VỆ SINH ILIFE
Mô tả mẫu/ Sample Description : Mẫu thành phẩm
Bảng kết quả/ Results Table :





KẾT QUẢ THỬ NGHIỆM
TEST REPORT

STT/ No.	Chỉ Tiêu Thử Nghiệm/ Testing Analysis(s)	Kết Quả/ Result (s)	Đơn Vị/ Unit	Phương Pháp Thử/ Test Method
1	pH nước chiết / pH of aqueous extracts	7.46	-	TCVN 10585:2014
2	Chất tăng trắng quang học / Optical brightener	Âm tính/ Negative	-	TCVN 10585:2014
3	Tổng số vi sinh vật hiếu khí (*) / Total aerobic microorganisms (*)	Không phát hiện/ Not Detected (LOQ = 2)	CFU/g	TCVN 10585:2014
4	Độ thấm hút / Absorbency	120	g	TCVN 10585:2014
5	Thời gian thấm hút / Time of absorbency	2.62	giây/ sec	TCVN 10585:2014
6	Tổng số nấm mốc (*) / Molds (*)	Không phát hiện/ Not Detected (LOQ = 2)	CFU/g	TCVN 10585:2014

Chú thích/ Remarks:

- (*) Chỉ tiêu thuộc phạm vi công nhận ISO/IEC 17025:2017/ (*) Items are currently within the ISO/IEC 17025:2017 accreditation scope
- (**) Chỉ tiêu gửi nhà thầu phụ / (**) Items are tested by subcontractor
- (**)(*) Chỉ tiêu gửi nhà thầu phụ và thuộc phạm vi công nhận ISO/IEC 17025:2017 / (**)(*) Items are tested by subcontractor - currently within the ISO/IEC 17025:2017 accreditation scope
- (CN) Chỉ tiêu được chỉ định của Cục Chăn Nuôi / (CN) Analytical criteria recognized by the Department of Livestock Production
- (TS) Chỉ tiêu được chỉ định bởi Cục thủy sản / (TS) Analytical criteria recognized by Directorate Of Fisheries
- LOD: Giới hạn phát hiện của phương pháp / Limited of detection.
- LOQ: Giới hạn định lượng của phương pháp / Limit of Quantitation.
- Kết quả phân tích chỉ có giá trị trên mẫu thử nhận được từ khách hàng/ Testing results in this test report are valid only for the sample(s) as received
- Báo cáo này không được sao chép một cách không đầy đủ hoặc không có sự chấp thuận của AVATEK/ This report will not be reproduced except in full, without approval of AVATEK.
- Thông tin về "Tên khách hàng, địa chỉ, thông tin mẫu" do khách hàng cung cấp/ Information "Client's name, Client's address, Name of sample" provided by Client's

PHỤ TRÁCH KỸ THUẬT
TECHNICAL MANAGER

Bui Tan Binh

BUI TÂN BÌNH

PHÓ GIÁM ĐỐC
DEPUTY DIRECTOR

Trần Hoàng Vinh
CÔNG TY CỔ PHẦN
CÔNG NGHỆ
AVATEK
TRUNG TÂM KIỂM NGHIỆM VÀ TƯ VẤN UDKH AVATEK

TRẦN HOÀNG VINH

